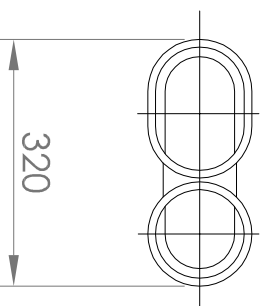
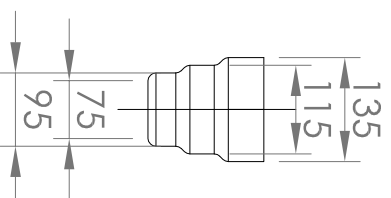
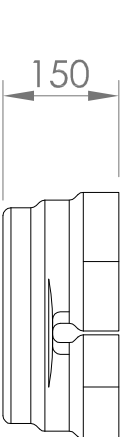


進水口
DN 100/DN 125


出水口
DN 135



平緩流入器-CA-100型

1. 利用進水口及出水口之管徑差異，降低雨水進水流速。
2. 隔絕雨水與槽內泥砂層直接衝擊，減少儲水之混濁度。
3. 增加含氧雨水在儲水設施中的保存時間。
4. 減少厭氧菌的產生，保持儲水之活性。
5. 管徑：DN 100 or 125 (進水管)
6. 管徑：DN 135 (排放管)
7. 尺寸：790 * 575 * 700 (長*寬*高)
8. 重量：0.5 kg
9. 單位：mm

設備材質
PE (Polyetylen)

圖示	比例	重量
	1:10	0.5 kg

設備名稱
平緩流入器-CA-100型