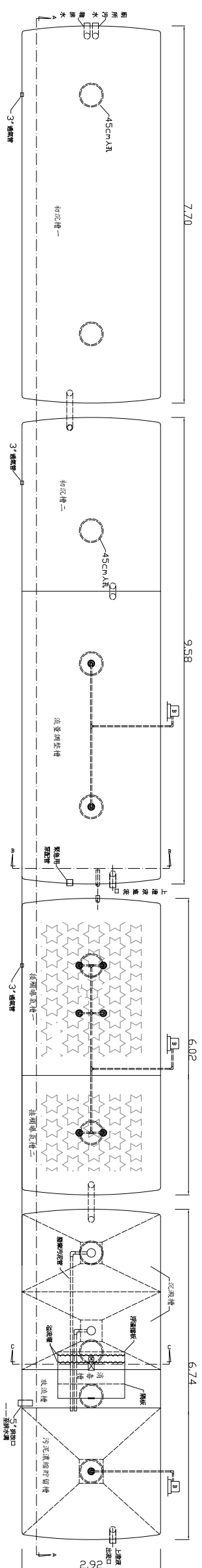
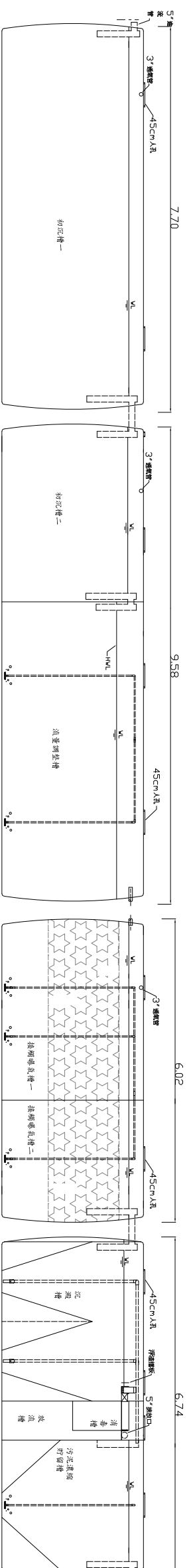


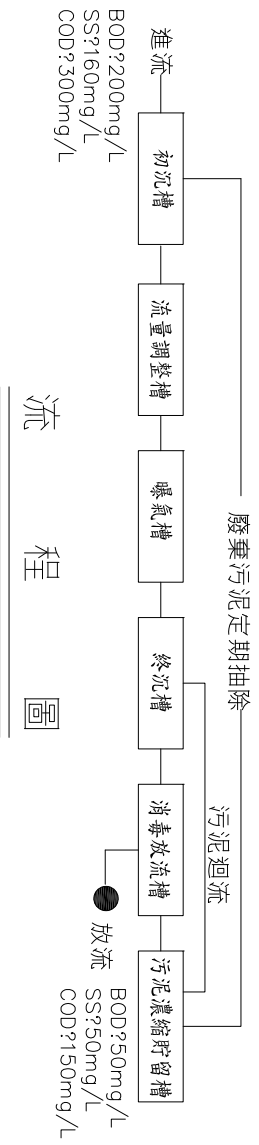
福崧 預鑄式FRP建築物污水處理設施300人份



處理設施佈局圖 單位:m



處理設施A-A剖面圖 單位:m



流程圖

FRP基本規格

項目	標準
抗拉強度	11.0kGF/mm ²
抗曲強度	15.0kGF/mm ²
巴氏硬度	40
玻璃含量	25%
耐藥品性	±2.0mg/cm ²

圖例、符號說明

圖例	名稱	圖例	名稱
	鼓風機		藥劑筒
	散氣盤		溢流堰
	接觸濾球		溢流堰
	藥劑筒		散氣盤

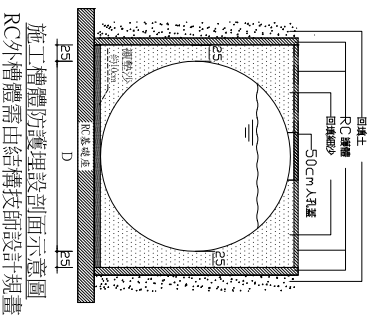
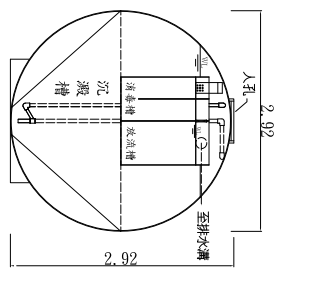
本污水處理設施之放流水質最新環保署放流水標準

類別	單位	大於250	小於250
污水量	(M ³ /日)	30	50
BOD	(mg/L)	100	150
COD	(mg/L)	30	50
SS	(mg/L)	30	50
大腸菌群	(CFU/100mL)	200000	300000

流量小於50立方公尺/日者，不適用大腸菌群項目

使用人數	處理水量 (M ³ /日)	總槽數	槽體尺寸 (cm)		入口高	出口高		
			直徑 (D)	長度 (L)				
300人份	75	4	292	3004	225	215		
人孔蓋	鼓風機	生物菌	總益菌數： =7.2x10 ¹⁰ CFU/ml.				1	預建污字第0939-02號
			環保署及內政部 審核認可字號					

※附註1：圖中標示為內徑尺寸。
 ※附註2：本槽體外觀尺寸：
 第一槽長度7.70m、直徑2.92m
 第二槽長度9.58m、直徑2.92m
 第三槽長度6.02m、直徑2.92m
 第四槽長度6.74m、直徑2.92m
 ※附註3：FRP槽體尺寸：40cm(長)*150cm(寬)*21cm(高)
 ※附註4：基座位置：槽體邊緣向內25cm處各設一個，
 剩餘基座則平均等距設於槽體內部。
 ※附註5：基座設置原則：槽體長度0m內至少設置二個，6-9m至少設置三個，9m以上至少設置四個。



工程施工程序及注意事項：

1. 污水入口管線應垂直直線，放流出口高度需高於排水溝之水位，以免產生倒灌。
2. 整地、放流、基礎開挖至必要深度後，填埋適當級配細砂及鋪設基礎，RC基礎座。
3. 進流水中油類濃度超過30mg/L時，應加設油類攔阻器。
4. 槽體內安裝及組裝時，必須特別注意基礎座與槽體水平高差之確認，並維持各處理單元間適當之自標水位差，以確保污水順利流動。
5. 槽體安裝完成，回填土上方之前應先灌滿8分滿清水，以避免因地下水浮力使槽體上浮，並確認槽體間是否有漏源水。在回填土時，槽體四周應以細砂上為宜，避免粗大、尖銳之雜物或硬物傷及槽體。回填土時應適度時時進行配管工程，完成後進行槽面覆蓋。
6. 通風管依現場狀況連接至屋頂或通風良好處，藉由外界風力之擴散作用稀釋臭氣，避免管線。
7. 污水輸送管如採重力流方式，其管線坡度不得低於1/100，以使污水流動暢順並可避免管線。
8. 鼓風機設置點以儘量靠近處理設施為宜，機電裝置之散熱扇及控制箱應安裝於乾燥且無溢水之處。
9. 污水處理設施上方作為停車場或有重物堆置等載重使用或土超過20CM時，須由基礎座設立支柱，上加設散佈或結構體保護，使外力不直接加於槽體上(本圖面RC結構體則由提供參考，實際地設應依專業技師設計為準)。
10. 污水處理設施安裝施工前，請業主及工程施工程序詳細圖，安裝及排管使用手冊。
11. 放流水需符合98年放流水標準BOD<50mg/l，COD<150mg/l，SS<50mg/l。

非施工範圍(屬營造或水電負責)：

1. 土木工程：包括土方開挖、基礎整地作、上方回填、康上運送等。
2. 污水設備廠商負責進流管、放流管、排氣管及鼓風機空氣管等管線之預留接頭，其餘管線長部份由營造或水電包商負責。
3. 施工期間，業主須免費提供適當之青水及電源，以利設備廠商安裝施工及故障所需。
4. 無法提供電力及電源之場所，放流槽須加裝放流泵。
5. 鼓風機用電源及泵浦用電源。
6. FRP槽體管徑0.2-0.4噸，須備各吊車或45-300V挖土機配合卸貨及施工。
7. 貨車運送兩端至工地可及之處後之相關卸貨及轉吊運機具。

備註：

1. 工程完工時由承造商應提供(9)品質保證書(10)操作維護手冊。
2. 污水處理設備使用說明書及各項操作維護手冊。
3. 為確保技術及運送及運送外設計之處理功效，專業廠商應具有單一污水處理廠處理水量達每日3700CMD以上之完工實績者(提供合約影本及排管許可證明函或足以證明實績之文件)。
5. 依照內政部營造管理頒行之建築物污水處理設施技術規範，提出功能計算及質量平衡計算書及水力計算書，提供工程可審核。
6. 各考廠商：須具有環境保護工程專業執照，ISO9001品質認證及臺灣環境保護工程專業執照。
7. 標單：須具有環境保護工程專業執照，ISO9001品質認證及臺灣環境保護工程專業執照。
8. 得標廠商需提供上述文件經業主監造審核通過後，方得以備料進場施工。

a. MSNS
 b. 總益菌數：=7.2x10¹⁰ CFU/ml.
 c. 須附公證單位檢測報告。

工程名稱 PROJECT	業主 /公司
圖名	FRP 預鑄式污水處理設施
福崧實業股份有限公司	台中西區中會館 169號5樓21 TEL: (04)22512222 FAK: (04)22513000
繪圖 PREPARED BY	
校對 CHECKED BY	
核准 APPROBATION BY	
編號 NO. FS-NEW	
日期	
109.11.19修正	